

# CITIES BY HEART

Cofinanziato dal  
programma Erasmus+  
dell'Unione europea



**CITIES**  **BY HEART**



Modulo 1: Conosci il tuo territorio e  
identifica gli stakeholder del  
turismo

Unità 2 - Fissa un appuntamento  
con le persone chiave

## ARGOMENTI del nostro modulo

- Esplorare aree ed eventi multiculturali della tua città
- Entrare in contatto con possibili persone chiave
- Condividere con loro l'idea del tuo progetto

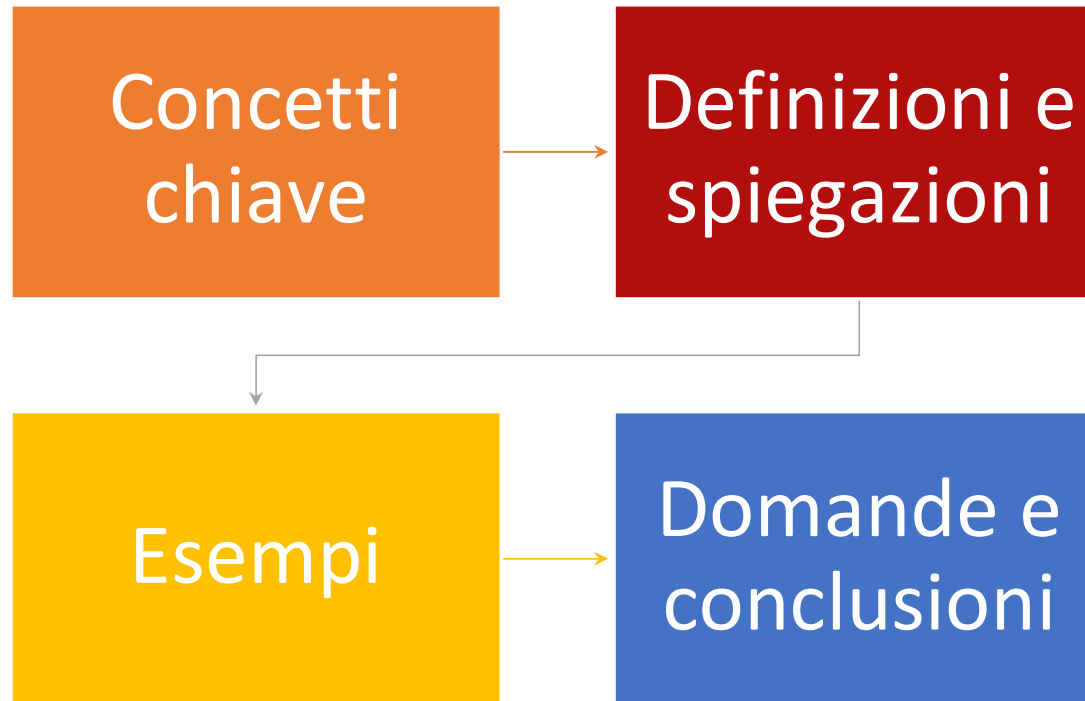
# Obiettivi dell'unità

- Trovare modi per entrare in contatto con le persone chiave delle comunità urbane, possibilmente con un percorso migratorio familiare o individuale;
- Stabilire una buona connessione e comunicazione con loro;
- Presentare loro il tuo progetto come potenziali colleghi per future guide interculturali.



<https://www.bing.com/images/blob?bcid=RLY5SW27CVoBCQ>

# SCHEMA DELLA NOSTRA LEZIONE



A large, solid orange circle is centered on the page. Inside the circle, the text "Concetti chiave" is written in white, sans-serif font, centered both horizontally and vertically.

Concetti  
chiave

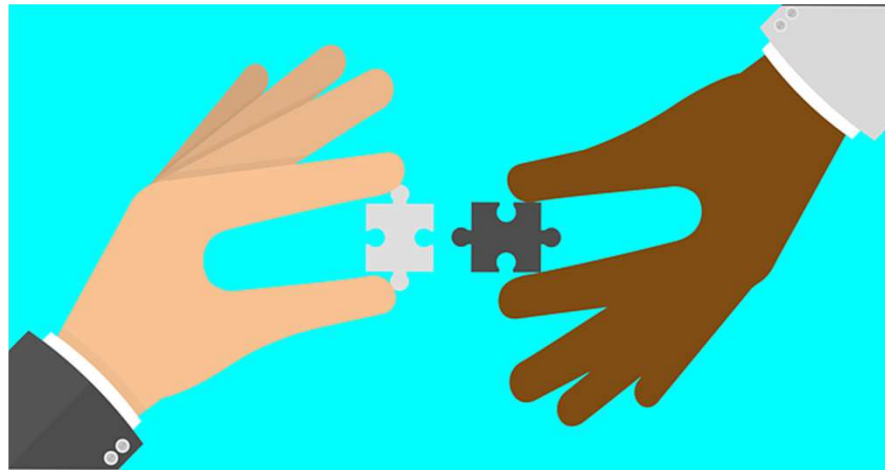
# CONCETTO CHIAVE 1

## 2

- Creare legami con gli abitanti di quartieri urbani multiculturali

# CONCETTO CHIAVE

- Ricerca e mobilitazione di colleghi per future "guide culturali"



[https://cdn.pixabay.com/photo/2018/05/02/18/34/integration-3369323\\_\\_340.png](https://cdn.pixabay.com/photo/2018/05/02/18/34/integration-3369323__340.png)

# Abilità e competenze chiave:



[https://cdn.pixabay.com/photo/2013/10/24/16/40/social-200289\\_\\_340.jpg](https://cdn.pixabay.com/photo/2013/10/24/16/40/social-200289__340.jpg)

- Comunicazione
- Collaborazione
- Presa di iniziativa
- Abilità sociali
- Coordinarsi con gli altri
- Competenze sociali e civiche
- Consapevolezza ed espressione culturale

Secondo il quadro delle competenze del 21 ° secolo dell'OCSE

Secondo il Forum economico mondiale e le competenze chiave europee per l'apprendimento permanente





Definizioni e  
spiegazioni

# DEFINIZIONI E SPIEGAZIONI: persona chiave

*Cosa si intende per "persona chiave"?*

Persone coinvolte e impegnate in attività di incrocio di culture o ambienti di lavoro come gastronomia locale, negozi, festival culturali, feste di strada, associazioni e organizzazioni multiculturali pubbliche o private. In questo senso sono parti interessate in questo progetto.



[https://cdn.pixabay.com/photo/2015/11/03/09/09/key-1020134\\_960\\_720.jpg](https://cdn.pixabay.com/photo/2015/11/03/09/09/key-1020134_960_720.jpg)

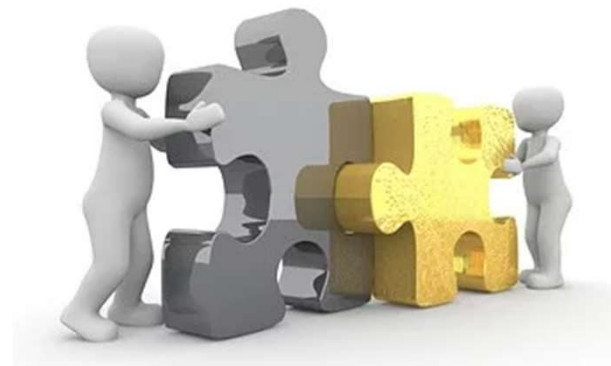
# DEFINIZIONI E SPIEGAZIONI: Entrare in contatto con le persone chiave

La pianificazione e la creazione di contatti con le parti interessate sono passaggi importanti per entrare in contatto con le persone chiave.

È essenziale pianificare in anticipo e considerare una gestione delle relazioni in corso con loro per tutta la durata del progetto.

Prima di iniziare, prendi in considerazione:

- *Cosa vuoi ottenere?*
- *Come intendi interagire con loro?*
- *Perché vuoi contattare questa / queste particolare persona / e?*
- *Cosa comunicherai e come si relaziona a loro?*
- *Come vuoi lavorare con loro?*
- *Come puoi motivarli ad aiutarti / supportarti?*



# DEFINIZIONI E SPIEGAZIONI: Entrare in contatto con le persone chiave

- Quando gli stakeholder sono stati coinvolti nel progetto, le relazioni con loro devono essere mantenute. È importante mantenere alto il loro interesse e la loro attenzione.
- Probabilmente alcuni stakeholder dovranno essere coinvolti più attivamente di altri. Imposta un piano su come gestire le rispettive relazioni. Questo dovrebbe essere individuale per la persona a cui vuoi rivolgerti e anche adatto a te e al tuo progetto.
- Concentrati su uno scambio regolare, ad es. stabilendo focus group, riunioni di follow-up, visite a persone chiave, inviando newsletter o condividendo gli aggiornamenti del progetto tramite e-mail o canali di social media.
- L'obiettivo è tenerli informati sulla situazione attuale, sulle attività e sui progressi raggiunti, nonché mettere in luce la loro esperienza e il loro contributo e dare e ricevere feedback.

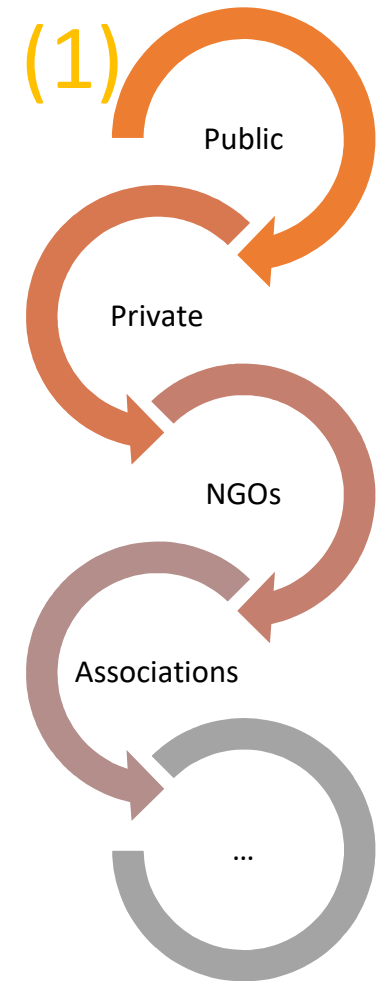




Esempi

# PERSONE CHIAVE DI ISTITUZIONI O ASSOCIAZIONI PER L'INTEGRAZIONE E CENTRI GIOVANILI (1)

- Molte città e comuni stanno affrontando sfide con l'impegno dell'integrazione degli immigrati. Settore pubblico, privato, ONG, istituzioni e associazioni coinvolte svolgono un ruolo importante in questo campo.
- Puoi conoscere queste istituzioni e, se possibile, i responsabili nella tua città facendo ricerche su Internet, sui social media o sui tuoi social network.
- Considera, un primo contatto dovrebbe essere quello di presentare te stesso e l'idea del tuo progetto e dei suoi obiettivi, per catturare l'interesse della persona chiave.
- Spiegare i vantaggi del progetto per la comunità da lui guidata in termini di possibilità per i quartieri svantaggiati e per i giovani che vi abitano, opportunità per il turismo, nonché qualsiasi impatto positivo sui suoi incarichi .



# PERSONE CHIAVE DI ISTITUZIONI O ASSOCIAZIONI PER L'INTEGRAZIONE E CENTRI GIOVANILI (2)

- Richiedi un appuntamento per approfondire l'argomento e scambiare idee.
- Prima della riunione, assicurati di fornire ulteriori informazioni sul progetto (ad es. sulla home page della tua organizzazione, sul sito web del progetto Cities by Heart, inviando una proposta introduttiva, una cartella o simili).
- Durante l'incontro, evidenzia il tuo interesse per le competenze della persona chiave con cui stai parlando e come questa potrebbe contribuire al beneficio del progetto per le comunità in cui sta lavorando.
- Chiedere input e le sue idee, relative alle esperienze con lo stesso gruppo target con cui sta lavorando e feedback.
- Spiegare quale ruolo potrebbe svolgere per promuovere l'attuazione del progetto nell'area della città / per trarne vantaggio e trovare sinergie.



# PERSONE CHIAVE CON BACKGROUND E/O RETI MULTICULTURALI (1)

- Molte persone che vivono e lavorano in aree svantaggiate hanno anch'esse un background di immigrazione. Conoscono i problemi dei residenti nel loro quartiere e, in base al loro background, sono impegnati nello scambio interculturale.
- In quanto persone chiave del vicinato, possono aprire le porte e fornire un valido supporto al tuo progetto attraverso le loro reti e il coinvolgimento personale nella comunità.
- Ci sono diversi modi per entrare in contatto con loro, ma in molti casi il modo migliore sarà un approccio personale. Le diapositive seguenti ti daranno alcuni suggerimenti e idee su come potrebbe apparire.





# PERSONE CHIAVE CON BACKGROUND E/O RETI MULTICULTURALI (2)

- Esplora i quartieri della tua città che sono noti per essere svantaggiati e scopri i negozi e la gastronomia locali, nonché le attività multiculturali.
- Scopri gli eventi della comunità e, se possibile, le persone che li organizzano tramite ricerche su Internet, social media, i tuoi social network, volantini o poster nel quartiere.
- Partecipa a feste di strada multiculturali, festival culturali locali o attività simili.
- Fai shopping in piccoli negozi locali o mercati in quartieri multiculturali.
- Visita ristoranti locali, caffetterie ecc. Gestiti da persone con un background di immigrazione.

Partecipando alle attività e utilizzando le strutture commerciali e gastronomiche locali tra i residenti, probabilmente entrerai facilmente in contatto con le persone. Questo potrebbe essere utile per incontrare persone chiave che hanno influenza e buone reti nella comunità.



<https://pixabay.com/de/photos/bar-leben-in-der-stadt-kellner-1846137/>

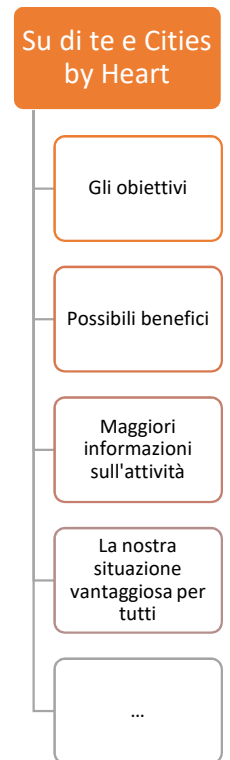
# PERSONE CHIAVE CON BACKGROUND E/O RETI MULTICULTURALI (3)

- Cogli l'occasione per entrare in contatto con i residenti e conoscere particolari problemi e risorse del vicinato dei potenziali portatori di interessi.
- Le persone che si impegnano in incontri sociali e multiculturali sono generalmente ben note tra i residenti del quartiere.
- Chiedi consigli su dove e come potresti incontrare una persona come questa: è coinvolta in iniziative private locali, ospita un evento locale, gestisce un negozio o una struttura gastronomica?
- Quando hai identificato una possibile persona chiave, contattala in un modo che sembra adatto (ad esempio attraverso l'avvio di una conversazione personale nel proprio ambiente o, se ciò non è possibile, per telefono o e-mail).



# PERSONE CHIAVE CON BACKGROUND E/O RETI MULTICULTURALI (4)

- Fai una breve presentazione di te stesso e di "Cities by Heart", spiega l'obiettivo del progetto e i benefici che potrebbe portare alla comunità delle persone chiave in termini di opportunità per i quartieri svantaggiati e per i giovani che ci vivono.
- Richiedi un appuntamento a parte per approfondire l'argomento e scambiare idee.
- Fornisci ulteriori informazioni sul progetto (ad esempio invia una descrizione introduttiva e chiedere se è possibile inviarla tramite e-mail, indicando la propria organizzazione e il sito web del progetto).
- Durante l'incontro, evidenzia il tuo interesse per l'esperienza della persona chiave con cui stai parlando e come questa potrebbe contribuire al beneficio del progetto nelle loro comunità.



# PERSONE CHIAVE CON BACKGROUND E/O RETI MULTICULTURALI - ESEMPI

Example for a private initiative in Vienna:

Kidspower (BSKI) Verein, un'associazione per l'integrazione, gli affari sociali e culturali e l'educazione a Vienna, è stata fondata da una signora turca che gestisce gelaterie.

Questi negozi si trovano in diversi quartieri di Vienna con un'alta percentuale di immigrati. Ha creato una vasta rete con altre comunità e associazioni multiculturali in diverse aree urbane della città e organizza feste di strada e festival per bambini per promuovere e sostenere incontri interculturali.

[https://www.facebook.com/pg/KidspowerBSKIVerein/events/?ref=page\\_internal](https://www.facebook.com/pg/KidspowerBSKIVerein/events/?ref=page_internal)



Conclusioni

# COSA DEVI TENERE A MENTE ...



[https://cdn.pixabay.com/photo/2012/04/14/17/22/note-34670\\_\\_340.png](https://cdn.pixabay.com/photo/2012/04/14/17/22/note-34670__340.png)

- Per dare vita al tuo progetto hai bisogno di una buona conoscenza della tua città, delle sue zone svantaggiate e delle persone che ci vivono.
- La cooperazione con le parti interessate può aiutare ad aprire le porte e aiutare a coinvolgere i gruppi target del progetto in termini di prospezione e mobilitazione di futuri pari e guide interculturali.
- Per identificare e coinvolgere le persone chiave nel progetto, è necessaria una preparazione profonda su ciò che si desidera ottenere, cosa e come comunicare con loro.
- Le parti interessate saranno più probabilmente interessate a contribuire a un progetto se i suoi obiettivi, il loro ruolo potenziale e i vantaggi per le loro comunità sono chiari per loro.
- Non appena le persone chiave sono state coinvolte nel progetto, dovresti stabilire e mantenere una gestione delle relazioni in corso per mantenere vivo il loro interesse e il loro contributo.

# COSA DEVI TENERE A MENTE ...

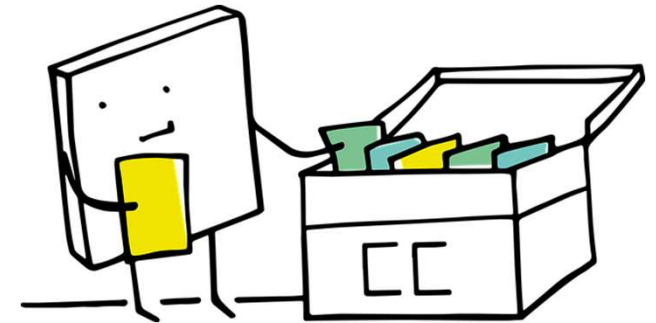
Di cosa hai bisogno per stabilire una connessione con le persone chiave in queste aree?

- Conoscenza delle realtà di quartiere nella tua città, dei paesaggi istituzionali coinvolti (organizzazioni per l'integrazione e l'inclusione, centri giovanili,...);
- Conoscenza del nostro progetto, come può beneficiare le comunità multiculturali delle aree svantaggiate di una città e come può contribuire una persona chiave che lavora con queste comunità;
- *Consapevolezza e abilità relative alla comunicazione e collaborazione a livello formale,*
- *Competenze sociali e civiche, competenze nel coordinare la tua iniziativa / progetto con gli altri;*

# PER APPROFONDIRE

Link, fonti, bibliografia etc.

- <https://www.weforum.org/agenda/2016/01/the-10-skills-you-need-to-thrive-in-the-fourth-industrial-revolution/>
- <https://www.oecd.org/site/educeri21st/40756908.pdf>
- <https://pixabay.com/>
- <https://www.staedtebund.gv.at/themen/integration-und-migration/>
- <https://www.mk-n.org/home.html>
- <http://bskiverein.at/>
- <https://3x7ip91ron4ju9ehf2unqrm1-wpengine.netdna-ssl.com/wp-content/uploads/2017/03/Stakeholder-Toolkit-210316.pdf>





CITIES  HEART

# Grazie

<https://citiesbyheart.aeva.eu/>



Il sostegno della Commissione europea alla produzione di questa pubblicazione non costituisce un'approvazione del contenuto, che riflette esclusivamente il punto di vista degli autori, e la Commissione non può essere ritenuta responsabile per l'uso che può essere fatto delle informazioni ivi contenute.

Cofinanziato dal  
programma Erasmus+  
dell'Unione europea

